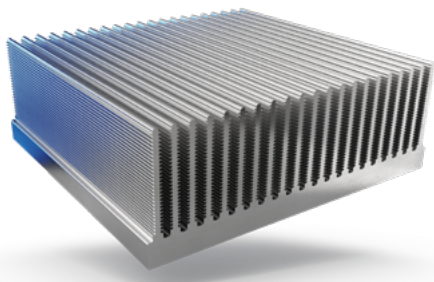


KL-444 – der Oberflächenriese

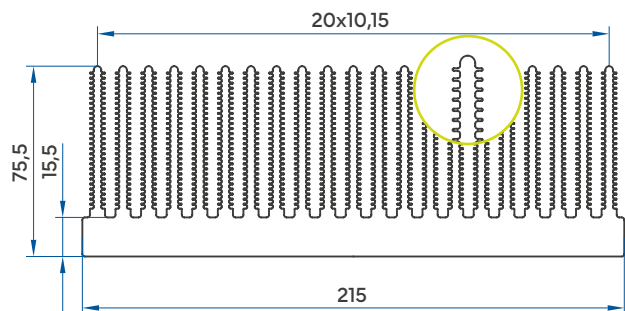
Hochleistungsprofil für forcierte Kühlung

- Verbesserter Wärmeübergang durch einstückige Konstruktion
- Extrem große Kühloberfläche durch feine Querverrippung
- Hervorragende thermische Leistung durch strömungsoptimierte Rippen

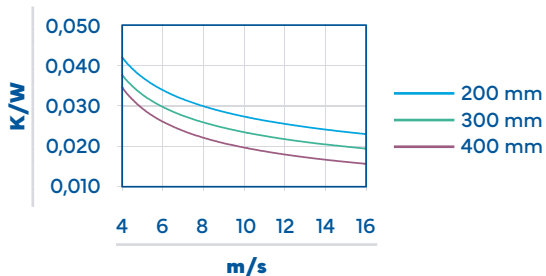
Produktdarstellung



Technische Zeichnung



Thermischer Widerstand



Druckverlust

